



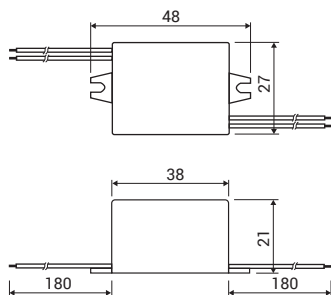
Alimentatori Serie MINI caratterizzati dalle basse potenze e dalle piccole dimensioni.

- ▶ Design super compatto
- ▶ Modalità corrente costante
- ▶ Ingresso AC per linee a 230VAC
- ▶ Driver Class II (senza polo di terra)
- ▶ Connessioni sia per ingresso che per uscita a fili
- ▶ Protezioni: circuito aperto, cortocircuito, sovraccarico, sovra temperatura
- ▶ Semplici da installare
- ▶ Grado di protezione IP65
- ▶ Conformi EN 61347-2-13



CB IP65 CE UK
CA

Dimensioni espresse in millimetri (mm)



Dati Tecnici

Modello:	ETMINI4350 (ACTEC MINI-4-350)	ETMINI4500 (ACTEC MINI-4-500)	ETMINI4700 (ACTEC MINI-4-700)
Tensione di ingresso AC:	220 ~ 240 VAC 50~60Hz	220 ~ 240 VAC 50~60Hz	220 ~ 240 VAC 50~60Hz
Tensione di ingresso DC:	176 ~ 250 VDC	176 ~ 250 VDC	176 ~ 250 VDC
Potenza nominale:	4 W	4 W	4 W
Corrente di uscita:	350 mA	500 mA	700 mA
Range della tensione di uscita:	6 ~ 12 VDC	4 ~ 8 VDC	2.5 ~ 6 VDC
Carico applicabile:	2 ~ 4W	2 ~ 4W	2 ~ 4W
Fattore di Potenza:	0.6	0.6	0.6
Efficienza a pieno carico:	77 %	75 %	74 %
Assorbimento in assenza di carico:	< 0.5 W	< 0.5 W	< 0.5 W
Temperatura di esercizio:	-20 ~ +60 °C	-20 ~ +60 °C	-20 ~ +60 °C
Max. temperatura del contenitore:	85 °C	85 °C	85 °C
Grado di protezione:	IP65	IP65	IP65
Isolamento:	SELV	SELV	SELV
Dimensioni:	48 (38) x 27 x 21 mm	48 (38) x 27 x 21 mm	48 (38) x 27 x 21 mm
Peso:	45 g	45 g	45 g



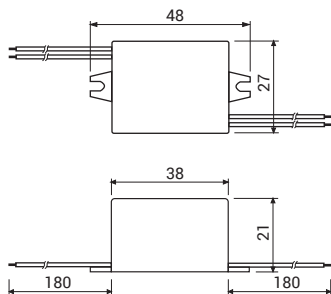
Alimentatori Serie MINI caratterizzati dalle basse potenze e dalle piccole dimensioni.

- ▶ Design super compatto
- ▶ Modalità Corrente Costante
- ▶ Ingresso AC per linee a 230VAC
- ▶ Driver Class II (senza polo di terra)
- ▶ Connessioni sia per ingresso che per uscita a fili
- ▶ Protezioni: circuito aperto, cortocircuito, sovraccarico, sovra temperatura
- ▶ Semplici da installare
- ▶ Grado di protezione IP65
- ▶ Conformi EN 61347-2-13



CB IP65 CE UK CA

Dimensioni espresse in millimetri (mm)



Dati Tecnici

Modello:	ETMINI6350 (ACTEC MINI-6-350)	ETMINI6500 (ACTEC MINI-6-500)	ETMINI6700 (ACTEC MINI-6-700)
Tensione di ingresso AC:	220 ~ 240 VAC 50~60Hz	220 ~ 240 VAC 50~60Hz	220 ~ 240 VAC 50~60Hz
Tensione di ingresso DC:	176 ~ 250 VDC	176 ~ 250 VDC	176 ~ 250 VDC
Potenza nominale:	3.5W	3.5 W	3.5 W
Corrente di uscita:	350 mA	500 mA	700 mA
Range della tensione di uscita:	9 ~ 17 VDC	6 ~ 12 VDC	4 ~ 9 VDC
Carico applicabile:	3 ~ 6 W	3 ~ 6 W	3 ~ 6 W
Fattore di Potenza:	0.6	0.6	0.6
Efficienza a pieno carico:	68 %	68 %	68 %
Assorbimento in assenza di carico:	< 0.5 W	< 0.5 W	< 0.5 W
Temperatura di esercizio:	-20 ~ +60 °C	-20 ~ +60 °C	-20 ~ +60 °C
Max. temperatura del contenitore:	85 °C	80 °C	85 °C
Grado di protezione:	IP65	IP65	IP65
Isolamento:	SELV	SELV	SELV
Dimensioni:	48 (38) x 27 x 21 mm	48 (38) x 27 x 21 mm	48 (38) x 27 x 21 mm
Peso:	45 g	45 g	45 g