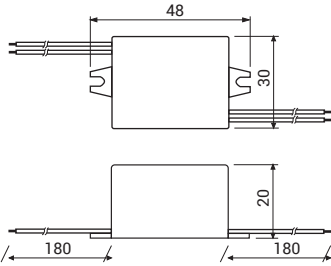
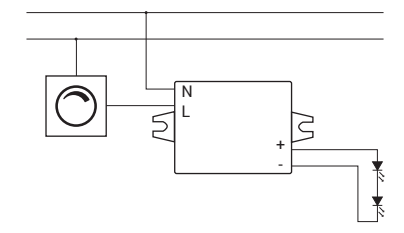




Dimensioni espresse in millimetri (mm)



Collegamento "taglio di fase"



Alimentatori Serie MINI-T caratterizzati dalla funzione dimming a taglio di fase trailing edge e dal grado di protezione IP65.

- ▶ Design super compatto
- ▶ Modalità corrente costante
- ▶ Ingresso AC per linee a 230VAC
- ▶ Dimming a taglio di fase Trailing Edge
- ▶ Dimming range 10 ~ 100%
- ▶ Driver Class II (senza polo di terra)
- ▶ Connessioni sia per ingresso che per uscita a fili
- ▶ Protezioni: circuito aperto, cortocircuito, sovraccarico, sovra temperatura
- ▶ Semplici da installare
- ▶ Grado di protezione IP65
- ▶ Conformi EN 61347-2-13

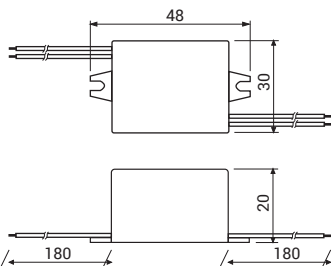


Dati Tecnici

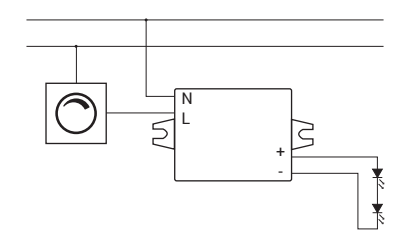
Modello:	ETMINI4350T (ACTEC MINI-4-350T)	ETMINI4500T (ACTEC MINI-4-500T)	ETMINI4700T (ACTEC MINI-4-700T)
Tensione di ingresso AC:	220 ~ 240 VAC 50~60Hz	220 ~ 240 VAC 50~60Hz	220 ~ 240 VAC 50~60Hz
Potenza nominale:	4 W	4 W	4 W
Corrente di uscita:	350 mA	500 mA	700 mA
Range della tensione di uscita:	6 ~ 12 VDC	4 ~ 8 VDC	2.5 ~ 6 VDC
Carico minimo:	2.1 W	2.0 W	1.75 W
Fattore di Potenza:	0.9	0.9	0.9
Efficienza a pieno carico:	68 %	67 %	65 %
Funzione Dimming	Taglio di fase Trailing Edge	Taglio di fase Trailing Edge	Taglio di fase Trailing Edge
Temperatura di esercizio:	-20 ~ +60 °C	-20 ~ +60 °C	-20 ~ +60 °C
Max. temperatura del contenitore:	90 °C	90 °C	90 °C
Grado di protezione:	IP65	IP65	IP65
Isolamento:	SELV	SELV	SELV
Dimensioni:	48 x 30 x 20 mm	48 x 30 x 20 mm	48 x 30 x 20 mm
Peso:	45 g	45 g	45 g



Dimensioni espresse in millimetri (mm)



Collegamento "taglio di fase"



Alimentatori Serie MINI-T caratterizzati dalla funzione dimming a taglio di fase trailing edge e dal grado di protezione IP65.

- ▶ Design super compatto
- ▶ Modalità corrente costante
- ▶ Ingresso AC per linee a 230VAC
- ▶ Dimming a taglio di fase Trailing Edge
- ▶ Dimming range 10 ~ 100%
- ▶ Driver Class II (senza polo di terra)
- ▶ Connessioni sia per ingresso che per uscita a fili
- ▶ Protezioni: circuito aperto, cortocircuito, sovraccarico, sovra temperatura
- ▶ Semplici da installare
- ▶ Grado di protezione IP65
- ▶ Conformi EN 61347-2-13

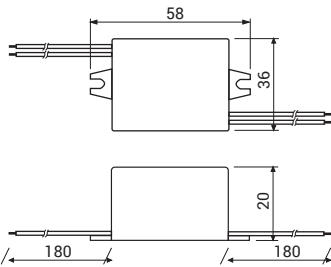


Dati Tecnici

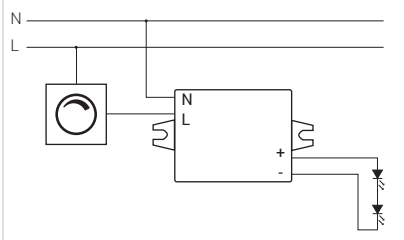
Modello:	ETMINI6350T (ACTEC MINI-6-350T)	ETMINI6500T (ACTEC MINI-6-500T)	ETMINI6700T (ACTEC MINI-6-700T)
Tensione di ingresso AC:	220 ~ 240 VAC 50~60Hz	220 ~ 240 VAC 50~60Hz	220 ~ 240 VAC 50~60Hz
Potenza nominale:	6 W	6 W	6 W
Corrente di uscita:	350 mA	500 mA	700 mA
Range della tensione di uscita:	9 ~ 17 VDC	6 ~ 12 VDC	4 ~ 9 VDC
Carico minimo:	3.15 W	3.0 W	2.8 W
Fattore di Potenza:	0.9	0.9	0.9
Efficienza a pieno carico:	71 %	70 %	70 %
Funzione Dimming	Taglio di fase Trailing Edge	Taglio di fase Trailing Edge	Taglio di fase Trailing Edge
Temperatura di esercizio:	-20 ~ +60 °C	-20 ~ +60 °C	-20 ~ +60 °C
Max. temperatura del contenitore:	85 °C	85 °C	85 °C
Grado di protezione:	IP65	IP65	IP65
Isolamento:	SELV	SELV	SELV
Dimensioni:	48 x 30 x 20 mm	48 x 30 x 20 mm	48 x 30 x 20 mm
Peso:	45 g	45 g	45 g



Dimensioni espresse in millimetri (mm)



Collegamento "taglio di fase"



Alimentatori Serie MINI-T caratterizzati dalla funzione dimming a taglio di fase trailing edge e dal grado di protezione IP65.

- ▶ Design super compatto
- ▶ Modalità corrente costante
- ▶ Ingresso AC per linee a 230VAC
- ▶ Dimming a taglio di fase Trailing Edge
- ▶ Dimming range 10 ~ 100%
- ▶ Driver Class II (senza polo di terra)
- ▶ Connessioni sia per ingresso che per uscita a fili
- ▶ Protezioni: circuito aperto, cortocircuito, sovraccarico, sovra temperatura
- ▶ Semplici da installare
- ▶ Grado di protezione IP65
- ▶ Conformi EN 61347-2-13



Dati Tecnici

Modello:	ETMINI4350T (ACTEC MINI-4-350T)	ETMINI4500T (ACTEC MINI-4-500T)	ETMINI4700T (ACTEC MINI-4-700T)
Tensione di ingresso AC:	220 ~ 240 VAC 50~60Hz	220 ~ 240 VAC 50~60Hz	220 ~ 240 VAC 50~60Hz
Potenza nominale:	10 W	10 W	10 W
Corrente di uscita:	350 mA	500 mA	700 mA
Range della tensione di uscita:	14 ~ 29 VDC	10 ~ 20 VDC	7 ~ 15 VDC
Carico minimo:	4.9 W	5.0 W	4.9 W
Fattore di Potenza:	0.9	0.9	0.9
Efficienza a pieno carico:	79 %	76 %	75 %
Funzione Dimming	Taglio di fase Trailing Edge	Taglio di fase Trailing Edge	Taglio di fase Trailing Edge
Temperatura di esercizio:	-20 ~ +60 °C	-20 ~ +60 °C	-20 ~ +60 °C
Max. temperatura del contenitore:	90 °C	90 °C	90 °C
Grado di protezione:	IP65	IP65	IP65
Isolamento:	SELV	SELV	SELV
Dimensioni:	58 x 36 x 20 mm	58 x 36 x 20 mm	58 x 36 x 20 mm
Peso:	65 g	65 g	65 g