

Interruttore Smart per carichi a 230V, controllo via RF e Push

Modello SKYDANCE : SS-C
Modello EUROTEK : ETSK-SSC



Caratteristiche

- Interruttore intelligente con uscita a relè, senza funzione dimming.
- Controllo via radiocomando RF e via pulsante normalmente aperto (Push).
- Abbinabili ai controlli remoti Skydance 2.4GHz a zona singola o zone multiple
- Un interruttore intelligente SS-C accetta fino a 10 controlli remoti.
- Ideale per accendere luci a LED (singolo colore), tradizionali lampade ad incandescenza e luci alogene.
- Facili da installare a parete, nelle scatole con standard Europeo.

Parametri tecnici

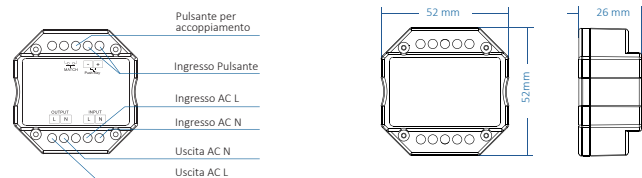
Ingresso ed Uscita	
Tensione di ingresso	100 - 240VAC
Tensione di uscita	100 - 240VAC
Corrente di uscita	3A max.
Potenza di uscita	300W - 720W
Segnale di ingresso	RF 2.4GHz + Pulsante
Distanza massima RF	30m

Ambiente	
Temperatura operativa	Ta: -30°C ~ +55°C
Temperatura Case (Max.)	Tc: +85°C
Grado IP	IP20

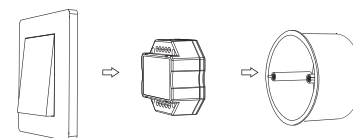
Sicurezza ed EMC	
EMC standard (EMC)	EN 55015:2013 EN 61547:2009 EN 61000-3-2:2014 EN61000-3-3:2013
Safety standard (LVD)	EN 61347-2-11:2002 EN 61347-1:2015 EN 62493:2015
Certificazioni	CE, EMC, LVD

Garanzia e protezioni	
Garanzia	5 anni

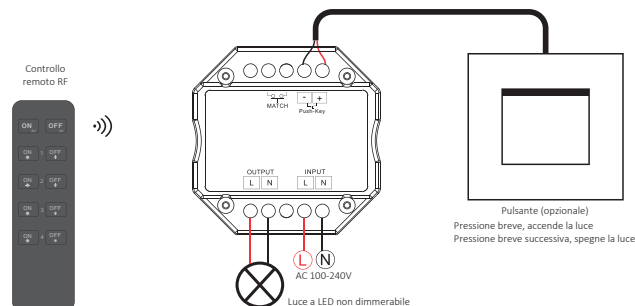
Struttura meccanica



Assemblaggio tipico in scatola da parete



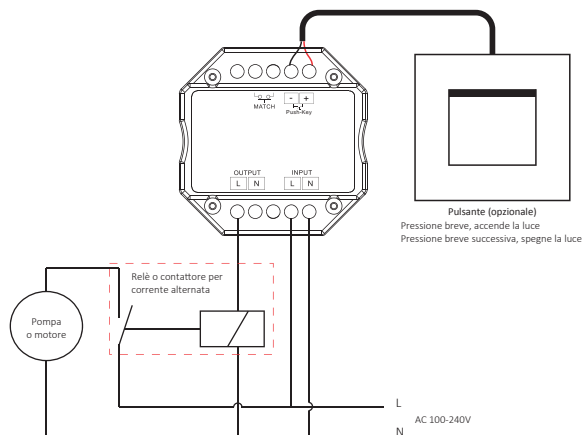
Schema di collegamento (1 di 2)



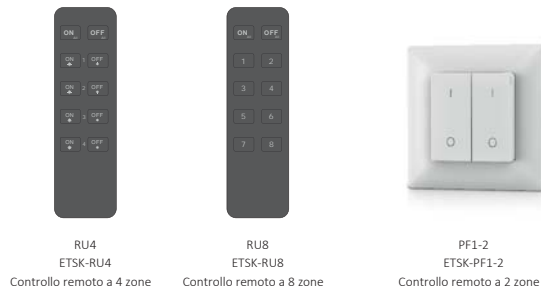
Note:

1. Ai morsetti di ingresso per il pulsante, posti sul lato superiore, non può essere collegato alcun alimentatore, altrimenti il prodotto si danneggerà.
2. Se si collega in uscita un carico capacitivo o induttivo, la corrente di uscita massima è 3A.
Se all'uscita viene collegato un carico resistivo, la corrente di uscita massima può arrivare fino a 10A.
3. Con carico capacitivo o induttivo superiore a 3A o con corrente di spunto è maggiore di 30A (ad esempio come nel caso di un pompa o di un motore elettrico in generale), è necessario un relè aggiuntivo opportunamente dimensionato.

Schema di collegamento (2 di 2)



Controlli remoti RF abbinabili



Associazione a Controllo Remoto (due modi di associazione)

L'utente può scegliere tra due modalità di accoppiamento la più appropriata.

1 - Utilizzare il tasto "Match" presente sul dimmer (dimmer accessibile)**Abbinamento:**

Premere brevemente il tasto "Match", quindi premere immediatamente il tasto on/off del telecomando (se a zona singola) o il tasto di zona (se il telecomando ha più zone).

Eliminare tutti i telecomandi memorizzati:

Premere e tenere premuto il tasto "Match" per 5 secondi per eliminare tutti i telecomandi precedentemente abbinati al dimmer.

Il LED di segnalazione lampeggia 5 volte, indicando che tutti i telecomandi sono stati eliminati dalla memoria del dimmer.

2 - Utilizzo della funzione "Power Restart" (dimmer non accessibile)**Abbinamento:**

Togliere e ridare tensione al dimmer, quindi premere brevemente 3 volte il tasto on/off del telecomando (se a zona singola) o il tasto di zona (se il telecomando ha più zone).

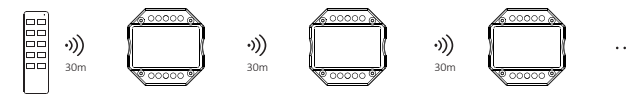
Il LED di segnalazione lampeggia 3 volte, indicando che l'abbinamento è avvenuto con successo.

Eliminare tutti i telecomandi memorizzati:

Togliere e ridare tensione al dimmer, quindi premere brevemente 5 volte il tasto on/off del telecomando (se a zona singola) o il tasto di zona (se il telecomando ha più zone).

Il LED di segnalazione lampeggia 5 volte, indicando che tutti i telecomandi sono stati eliminati dalla memoria del dimmer.

Note Applicative

Due diverse applicazioni per l'utilizzo di più DIMMER**1. Tutti i Dimmer sono nella stessa Zona.**

Trasmissione automatica: un dimmer può trasmettere i segnali ricevuti dal controllo RF ad un altro, situato entro 30 m.

Fintanto che esiste un Dimmer entro 30 m, il segnale del controllo RF può essere propagato illimitatamente.

Sincronizzazione automatica: più dimmer, entro una distanza di 30 m, possono funzionare in modo sincrono quando sono controllati dallo stesso controllo RF.

Il posizionamento del dimmer può permettere di raggiungere una distanza di comunicazione fino a 30 m.

I metalli e altri materiali conduttivi, così come forti fonti di segnale come router WiFi e forni a microonde, ridurranno tale portata.

Consigliamo, per le applicazioni in interni, di posizionare i Dimmer non più distanti più di 15 m tra loro.

2. Ogni Dimmer (uno o più) in Zone differenti, come zona 1, 2, 3 o 4.