

Segnale di comando 24Vcc per i moduli 4 e 8 relè statici con fusibile  
24Vdc drive signal for static 4 and 8 relay modules with fuse

Segnale di comando 5-32Vcc per i moduli 4 e 8 relè statici senza fusibile  
5-32Vdc drive signal for static 4 and 8 relay modules without fuse

Moduli con uscita per carichi in tensione alternata  
Output modules for AC voltage loads

uscita a doppio SCR - dual SCR output  
innesco con sistema ZERO CROSSING - firing with ZERO CROSSING system  
varistore di protezione sull'uscita - varistor for output protection

Moduli con uscita per carichi in tensione continua  
Output modules for DC voltage loads

uscita a SCR - SCR output

Dissipatore integrato  
Integrated heatsink

Led giallo presenza segnale di comando per i moduli senza fusibile  
Yellow led for "ON" indication on modules without fuse

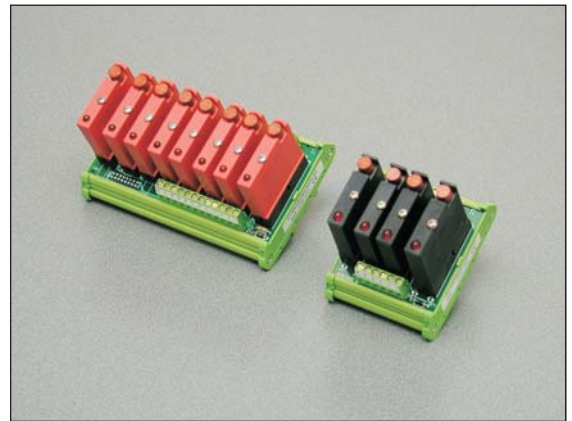
Led rosso presenza segnale di comando per i moduli con fusibile  
Red led for "ON" indication on modules with fuse

Diode di sicurezza contro inversione di polarità sull'alimentazione  
Diode for polarity reversal protection

Connessioni di ingresso e di uscita: morsettiere a vite per conduttori diam. max 2,5mm<sup>2</sup>  
(versione estraibile opzn)

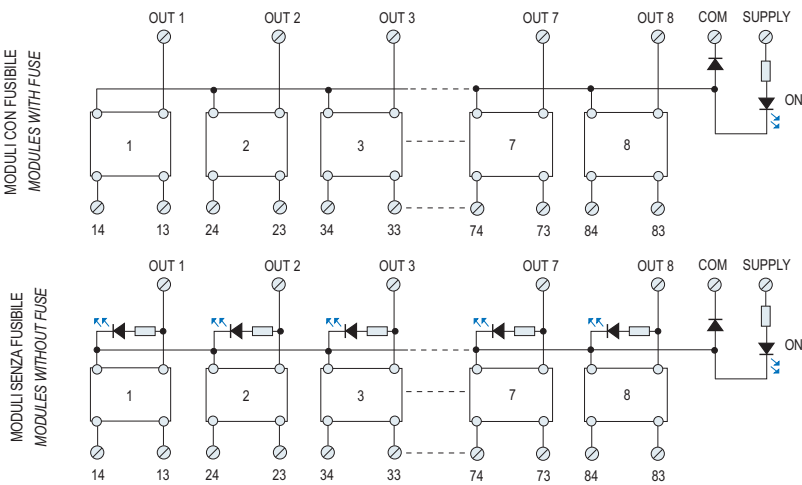
Input and output connections: screw terminals for leads max diam. 2,5mm<sup>2</sup>  
(pluggable version optn.)

Esecuzione per aggancio su barra DIN EN5002 e EN50035  
DIN rail mounting for EN5002 and for EN50035 type

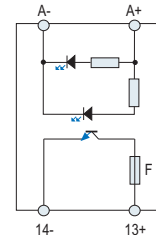


CE

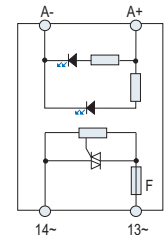
### SCHEMI ELETTRICI / WIRING DIAGRAM



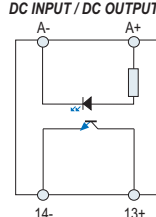
INGRESSO CC / USCITA CC CON FUSIBILE  
DC INPUT / DC OUTPUT WITH FUSE



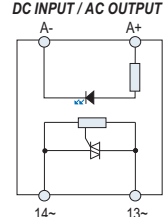
INGRESSO CC / USCITA CA CON FUSIBILE  
DC INPUT / AC OUTPUT WITH FUSE



INGRESSO CC / USCITA CC  
DC INPUT / DC OUTPUT



INGRESSO CC / USCITA CA  
DC INPUT / AC OUTPUT



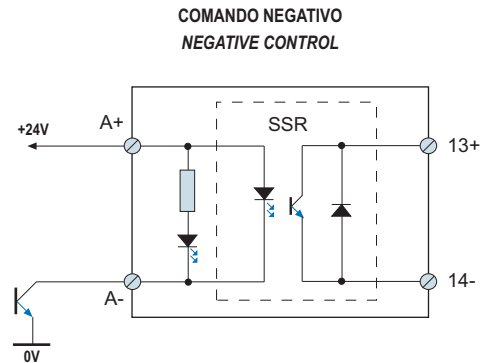
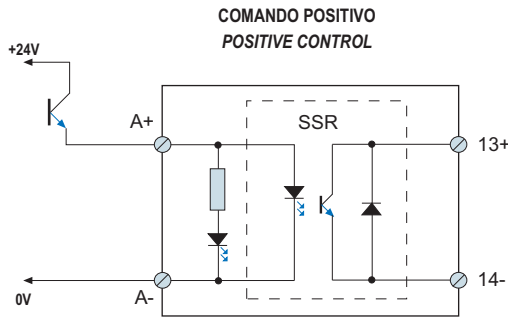
### COME ORDINARE - HOW TO ORDER

Sigla Part Number	Cod. Code	Comando Drive signal	Uscita Output	Sigla Part Number	Cod. Code	Comando Drive signal	Uscita Output
ET-MS04/24DC/60DC/3	ET1700	24Vdc	60Vdc / 3A	ET-MSZ04/24DC/60DC/3/F	ET1761	24Vdc	60Vdc / 3A
ET-MS04/24DC/60DC/3/F	ET1720	24Vdc	60Vdc / 3A	ET-MSZ04/24DC/240AC/3/F	ET1763	24Vdc	240Vac / 3A
ET-MS04/24DC/240AC/4	ET1710	24Vdc	240Vac / 4A				
ET-MS04/24DC/240AC/3/F	ET1740	24Vdc	240Vac / 3A	ET-MSZ08/24DC/60DC/3/F	ET1771	24Vdc	60Vdc / 3A
				ET-MSZ08/24DC/240AC/3/F	ET1773	24Vdc	240Vac / 3A
ET-MS08/24DC/60DC/3	ET1701	24Vdc	60Vdc / 3A				
ET-MS08/24DC/60DC/3/F	ET1721	24Vdc	60Vdc / 3A				
ET-MS08/24DC/240AC/4	ET1711	24Vdc	240Vac / 4A				
ET-MS08/24DC/240AC/3/F	ET1741	24Vdc	240Vac / 3A				

### DIMENSIONI L x H x P - DIMENSIONS W x H x D (mm)

ET1700 - ET1710	69 x 92 x 60	ET1701 - ET1711	137 x 92 x 60	ET1761 - ET1763	69 x 92 x 85
ET1720 - ET1740	69 x 92 x 62	ET1721 - ET1741	137 x 92 x 62	ET1771 - ET1773	137 x 92 x 85

SCHEMI ELETTRICI DI COMANDO - CONTROL WIRING DIAGRAMS



Uscita DC / DC output      Uscita AC / AC output

	Uscita DC / DC output		Uscita AC / AC output	
	con fusibile with fuse	senza fusibile without fuse	con fusibile with fuse	senza fusibile without fuse
Tensione nominale di pilotaggio - nominal logic voltage (Vdc)	24	24	24	24
Range della tensione di pilotaggio - logic voltage range (Vdc)	19,5 - 32	5 - 32	19,5 - 32	5 - 32
Resistenza di ingresso - nominal input resistance (Ω)	2,2K	1K	2,2K	1K
Range della tensione di lavoro - load voltage range	5 - 60 (Vdc)	5 - 60 (Vdc)	24 - 280 (Vac)	24 - 280 (Vac)
Portata in corrente - current rating (A)	3A (45°C) 2A (70°C)	3A	3A (45°C) 2A (70°C)	4A
Tempo di accensione - Turn-On time (μS)	50	-	1/2 ciclo - zero volt 1/2 cycle - zero voltage	1/2 ciclo - zero volt 1/2 cycle - zero voltage
Tempo di spegnimento - Turn-Off time (μS)	50	-	1/2 ciclo - corrente zero 1/2 cycle - zero current	1/2 ciclo - corrente zero 1/2 cycle - zero current
Frequenza di commutazione - operating frequency (Hz)	-	-	25-65	25-65
Tensione di isolamento - isolation voltage (Vrms)	4000	4000	4000	4000

- L'impiego e' previsto per carico resistivo (Ω), per altri carichi consultare la sede  
- i moduli soddisfano la norma sull'emissione EN50081-1 e sulla immunità EN50082-1, correlate alle relative specifiche di prova.

- Their use is intended for resistive loads (W). For other loads please contact the head office.  
- The modules comply the EN 50081-1 emission and the EN 50082-1 immunity standards, with reference to the relating test specifications.

CURVE DI CARICO / LOAD CURVES

